

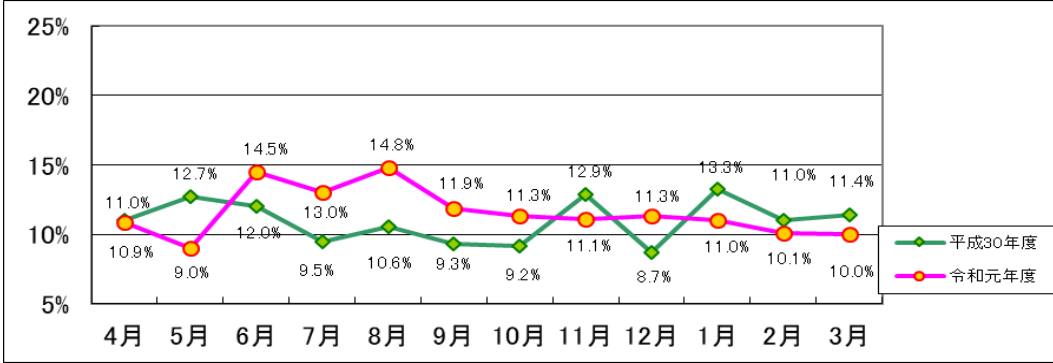
入院患者アンケート調査結果をお知らせします（令和1年度）

アンケート回答数 1,956名

退院患者数 17,075名

回答率 11.5%

【回答率の推移】



問1 記入者について

1. 本人	2. 家族	3. その他	無回答
76.8%	20.6%	0.1%	2.5%

問2 患者の性別

1. 男性	2. 女性	無回答
51.6%	46.5%	1.9%

問3 患者の年齢

1. 0歳～9歳	2. 10歳～19歳	3. 20歳～29歳	4. 30歳～39歳	5. 40歳～49歳
6.7%	1.3%	2.5%	4.7%	6.0%
6. 50歳～59歳	7. 60歳～69歳	8. 70歳～79歳	9. 80歳以上	10. 無回答
10.7%	18.8%	30.5%	15.9%	2.8%

問4 入院されていた診療科 <複数回答>

1. 内科	2. 糖尿病・内分泌内科	3. 血液内科	4. 消化器科	5. 循環器科
3.6%	5.3%	1.4%	15.1%	6.5%
6. 腎臓内科	7. 呼吸器科	8. 神経内科	9. 小児科	10. 外科
1.1%	5.6%	5.0%	5.9%	7.3%
11. 小児外科	12. 心臓血管外科	13. 整形外科	14. 形成外科	15. 皮膚科
0.6%	0.4%	4.1%	2.9%	0.8%
16. 泌尿器科	17. 産婦人科	18. 眼科	19. 耳鼻咽喉科	20. 脳神経外科
5.2%	7.8%	10.0%	3.3%	2.2%
21. 歯科				22. 無回答
2.0%				3.8%

問5 入院されていた病棟 <複数回答>

1. 2東	2. 3東	3. 3西	4. 4東	5. 4西
3.8%	1.2%	10.2%	7.4%	8.0%
6. NICU	7. 5東	8. 5西	9. 6東	10. 6西
0.3%	7.9%	12.6%	7.4%	6.2%
11. 7東	12. 7西	13. 8東	14. 8西	15. 9東
7.0%	7.1%	3.6%	0.0%	5.4%
16. 9西	17. センター	18. ICU		19. 無回答
6.5%	4.3%	0.7%		0.5%

問6 入院されていた病室 <複数回答>

1. 個室	2. 2人部屋	3. 4人部屋	4. その他	5. 無回答
19.9%	34.7%	40.4%	1.4%	3.5%

問7 当院への入院は、何回目

1. 初めて	2. 2回目	3. 3回目以上	4. 無回答
42.4%	23.6%	31.6%	2.4%

問8 入院手続き時の項目について

①事務職員の入院について説明

わかりにくい ← 1 2 3 → わかりやすい 無回答

		3.8%	29.7%	61.2%			5.4%
②事務職員への質問や相談							
しにくい ←	1	2	3	→	しやすい	無回答	
		1.0%	30.5%	64.0%			4.6%
③事務職員の言葉遣いや対応							
不満 ←	1	2	3	→	満足	無回答	
		0.2%	25.4%	69.9%			4.6%

問9 医師に関する項目について

①医師の手術や治療について説明							
わかりにくい ←	1	2	3	→	わかりやすい	無回答	
		1.6%	13.7%	82.2%			2.6%
②医師への質問や相談							
しにくい ←	1	2	3	→	しやすい	無回答	
		1.5%	14.7%	80.7%			3.1%
③医師の言葉遣いや対応							
不満 ←	1	2	3	→	満足	無回答	
		0.6%	14.5%	82.1%			2.8%

問10 看護師に関する項目について

①看護師の病気や入院生活に関する説明							
わかりにくい ←	1	2	3	→	わかりやすい	無回答	
		1.4%	15.3%	80.4%			2.9%
②看護師への質問や相談							
しにくい ←	1	2	3	→	しやすい	無回答	
		0.8%	13.6%	83.1%			2.5%
③看護師の言葉遣いや対応							
不満 ←	1	2	3	→	満足	無回答	
		1.2%	13.9%	82.5%			2.4%
④看護師の採血などの技術							
不満 ←	1	2	3	→	満足	無回答	
		1.8%	21.9%	69.1%			7.2%
⑤看護師の日常生活の手助け							
不満 ←	1	2	3	→	満足	無回答	
		0.9%	19.9%	70.6%			8.6%

問11 その他職員に関する項目について

①どの検査を受けたか							
1. 放射線 2. 心電図 3. エコー 4. 内視鏡 5. その他 6. 無回答 <複数回答>							
		36.0%	21.0%	11.6%	5.7%	6.6%	19.0%
②検査時の職員の説明・言葉遣い・対応について							
不満 ←	1	2	3	→	満足	無回答	
		0.9%	21.7%	53.0%			24.5%
③栄養指導時の栄養士の説明・言葉遣い・対応について							
不満 ←	1	2	3	→	満足	無回答	
		0.5%	16.1%	28.3%			55.2%
④服薬指導時の薬剤師の説明・言葉遣い・対応について							
不満 ←	1	2	3	→	満足	無回答	
		0.5%	17.4%	50.2%			31.9%

問12 入院の医療費・退院後の生活について

①相談の窓口が院内にあること							
1. はい 2. いいえ 3. 無回答							
		53.8%	37.0%	9.2%			
②相談された方へ							
(1)医療費・退院後の生活の説明							
わかりにくい ←	1	2	3	→	わかりやすい	無回答	
		0.9%	13.8%	22.2%			63.0%
(2)介護保険・訪問看護の説明							
わかりにくい ←	1	2	3	→	わかりやすい	無回答	
		0.6%	5.3%	11.5%			82.6%

問13 食事に関する項目

①味について							
不満 ←	1	2	3	→	満足	無回答	
		5.5%	45.2%	40.5%			8.8%

②内容について 不満 ←	1	2	3	→	満足	無回答
	6.0%	46.1%	39.3%			8.6%

③温度について 不満 ←	1	2	3	→	満足	無回答
	1.6%	31.0%	58.9%			8.5%

問14 施設環境と清潔について

①トイレは清潔でしたか でない ←	1	2	3	→	である	無回答
	1.5%	28.2%	65.0%			5.3%

②浴室は清潔でしたか でない ←	1	2	3	→	である	無回答
	1.4%	25.4%	45.8%			27.4%

③病室は清潔でしたか でない ←	1	2	3	→	である	無回答
	0.6%	23.9%	70.0%			5.5%

④プライバシーの配慮 されていない ←	1	2	3	→	されている	無回答
	3.3%	39.3%	50.7%			6.7%

⑤病室の静粛性は保たれていた いない ←	1	2	3	→	いる	無回答
	8.8%	39.3%	44.8%			7.1%

問15. 災害時の対応について

①避難経路の説明 なし	ある	無回答
39.7%	42.7%	17.6%

問16. フルネームで名乗って頂くようお願い

1. なかった	2. 時々	3. いつも	無回答
1.1%	7.5%	82.4%	9.0%

問17. 総合的に判断して入院のサービスに満足しているか

不満 ←	1	2	3	→	満足	無回答
	0.9%	13.6%	78.7%			6.8%